

# Manual Enade

Orientações sobre o Exame Nacional de Desempenho dos Estudantes para os Coordenadores de Cursos



# Sumário

<b>1</b>	<b>O que é o Enade? .....</b>	<b>3</b>
<b>2</b>	<b>Cursos que participarão do Exame 2022 .....</b>	<b>4</b>
<b>3</b>	<b>Quais os reflexos do ENADE para meu curso?.....</b>	<b>5</b>
<b>4</b>	<b>Acesso ao portal Enade com o perfil de Coordenador.....</b>	<b>6</b>
<b>5</b>	<b>Cronograma Enade.....</b>	<b>7</b>
<b>6</b>	<b>Dúvidas frequentes para Coordenadores.....</b>	<b>10</b>
<b>7</b>	<b>Mais informações.....</b>	<b>14</b>

# 1 O que é o Enade?

O Exame Nacional de Desempenho dos Estudantes (Enade) faz parte do Sistema Nacional de Avaliação da Educação Superior (Sinaes), e compreende a avaliação de cursos de graduação e a avaliação institucional. Tem sido aplicado pelo Instituto Nacional de Estudos e Pesquisas Educacionais Anísio Teixeira (INEP) desde 2004.

É um método avaliativo dos cursos de graduação em relação aos conteúdos programáticos que constam nas diretrizes curriculares dos cursos. Além disso, avalia o rendimento dos concluintes para medir o nível de competências e habilidades no curso e em relação à realidade brasileira e mundial.

A participação dos estudantes ingressantes e concluintes *juntamente com os cursos* é obrigatória e compõe a estrutura curricular obrigatória dos cursos de graduação, sendo que o estudante deve realizar o exame para solicitar e receber o diploma de conclusão do curso. (Fonte: Inep)

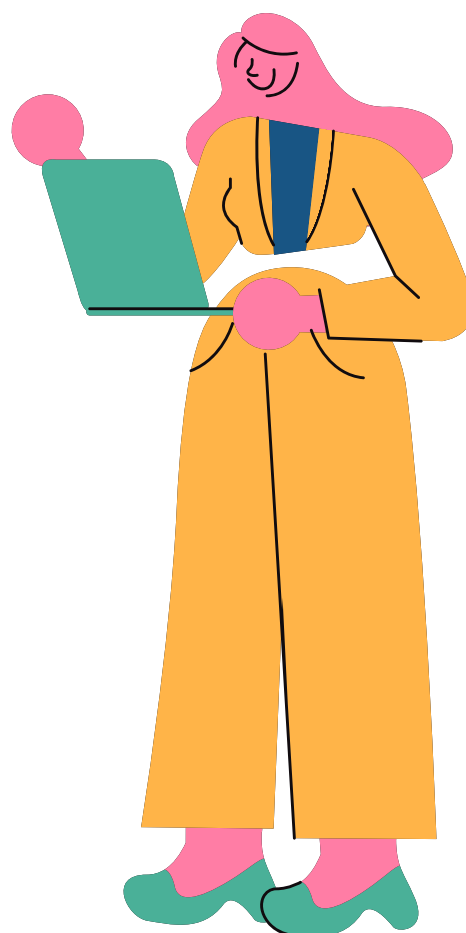


## 2 Cursos do CCSA que participarão do exame em 2022

Administração	Ciências Contábeis	Ciências Econômicas	Direito
Relações Internacionais	Secretariado Executivo	Serviço Social	Turismo

### Você sabia?

A UFS é nota 4 no Índice Geral de Cursos (IGC) e isto nos coloca entre as melhores universidades no Nordeste.



### 3 Quais os reflexos do ENADE para meu curso?

O resultado impacta diretamente na média do conceito do curso, trazendo como consequências:

- **Valorização** do diploma no mercado de trabalho.
- **Reconhecimento e visibilidade** do seu curso em sua região.
- Garantia de recursos e investimentos através do **aumento do orçamento** da universidade.



## 4 Acesso ao portal Enade com o perfil de Coordenador

Os coordenadores dos cursos deverão acessar o Sistema ENADE no endereço <http://ENADE.inep.gov.br> e realizar o cadastro de informações pessoais no período de **6 de junho a 26 de novembro de 2022**, informando seus dados pessoais e de contato (atualizados), para receberem as informações relativas ao exame.

Informações referentes ao cadastro do estudante estarão disponíveis para consulta na página do Estudante, no endereço <http://portal.inep.gov.br/web/guest/ENADE>. O estudante habilitado poderá identificar sua inscrição no Exame ou a ausência dela, a partir do primeiro acesso ao Sistema ENADE.

[Tutorial de acesso para Coordenadores](#)



# 5 Cronograma Enade

AÇÃO	RESPONSÁVEL	PERÍODO
I - Verificação de informações no Cadastro e-MEC relativas aos cursos e à IES	Procurador educacional institucional e coordenador de curso	28 de junho a 04 de julho de 2022
II - Verificação do acesso autenticado ao Sistema Enade	Procurador educacional institucional e coordenador de curso	28 de junho a 04 de julho de 2022
III - Enquadramento automático com base no rótulo Cine Brasil dos cursos	Inep	6 de julho de 2022
IV - Enquadramento dos cursos sem rótulo Cine Brasil registrado no Cadastro e-MEC	Procurador educacional institucional	6 de julho a 08 de agosto de 2022
V - Verificação do enquadramento automático	Procurador educacional institucional	6 de julho a 08 de agosto de 2022
VI - Registro de declarações de não enquadramento	Procurador educacional institucional	6 de julho a 08 de agosto de 2022
VII - Inscrição dos estudantes ingressantes e concluintes habilitados	Coordenador de curso	6 de julho a 08 de agosto de 2022
VIII - Preenchimento do cadastro pelos estudantes concluintes habilitados	Coordenador de curso	6 de julho a 31 de agosto de 2022
X - Retificação de ações relativas ao enquadramento e às inscrições	Procurador educacional institucional e coordenador de curso	9 de agosto a 31 de agosto de 2022
XI - Alteração do local de prova para os estudantes em mobilidade acadêmica	Coordenador de curso	1º de setembro a 09 de setembro de 2022

# 5 Cronograma Enade

Continuação

AÇÃO	RESPONSÁVEL	PERÍODO
XII - Solicitação de Atendimento Especializado e/ou Tratamento pelo Nome Social	Estudante	1º a 08 de setembro de 2022
XIII - Resultado da solicitação de Atendimento Especializado e/ou Tratamento pelo Nome Social dos estudantes concluintes habilitados	Inep	16 de setembro de 2022
XIV - Recurso da solicitação de Atendimento Especializado e/ou Tratamento pelo Nome Social dos estudantes concluintes habilitados	Estudante	17 a 23 de setembro de 2022
XV - Resultado do recurso da solicitação de Atendimento Especializado e/ou pelo Tratamento pelo Nome Social dos estudantes concluintes habilitados	Inep	30 de setembro de 2022
XVI - Preenchimento do Questionário do Estudante	Estudante	1º de setembro a 26 de novembro de 2022
XVII - Indicação do curso pelo estudante concluinte habilitado com mais de uma inscrição	Estudante	1º a 16 de setembro de 2022
XVIII - Divulgação dos locais de prova no Sistema Enade	Inep	16 a 27 de novembro de 2022
XIX - Aplicação da prova	Inep	27 de novembro de 2022
<b>XX - Preenchimento do Questionário do Coordenador de Curso</b>	<b>Coordenador de curso</b>	<b>28 de novembro a 09 de dezembro de 2022</b>
XXI - Divulgação da relação de estudantes em situação regular	Inep	4 de janeiro de 2023
<b>XXII - Registro de Declaração de Responsabilidade da IES</b>	<b>Coordenador de curso</b>	<b>A partir de 4 de janeiro de 2023</b>
XXIII - Solicitação de dispensa de prova pelo estudante	Estudante	4 a 20 de janeiro de 2023

Continua



# 5 Cronograma Enade

Continuação

AÇÃO	RESPONSÁVEL	PERÍODO
XXIV - Solicitação de Dispensa de Prova pela IES	Coordenador de curso	4 a 20 de janeiro de 2023
XXV - Análise e deliberação, por parte da IES, das solicitações de dispensa dos estudantes	Coordenador de curso	4 a 27 de janeiro de 2023
XXVI - Análise e deliberação, pelo Inep, das solicitações de dispensa da IES	Inep	4 a 27 de janeiro de 2023
XXVII - Recurso das solicitações de dispensa do estudante, indeferidas pela IES	Estudante	28 de janeiro a 10 de fevereiro de 2023
XXVIII - Recurso das solicitações de dispensa da IES indeferidas pelo Inep	Coordenador de curso	28 de janeiro a 10 de fevereiro de 2023
XXIX - Resultado dos recursos das solicitações de dispensa do estudante e da IES	Inep	Até 27 de fevereiro de 2023
XXX - Definição da base de estudantes com resultados válidos para fins de cálculo dos Indicadores de Qualidade da Educação Superior	Inep	27 de fevereiro de 2023
XXXI - Divulgação dos resultados: Boletim de Desempenho Individual do Estudante; Microdados; Relatórios de Cursos, IES e Síntese de Área; Conceito Enade	Inep	A partir de 31 de agosto de 2023
XXXII - Regularização por ato do Inep	Inep	1º de agosto de

# 6 Dúvidas frequentes

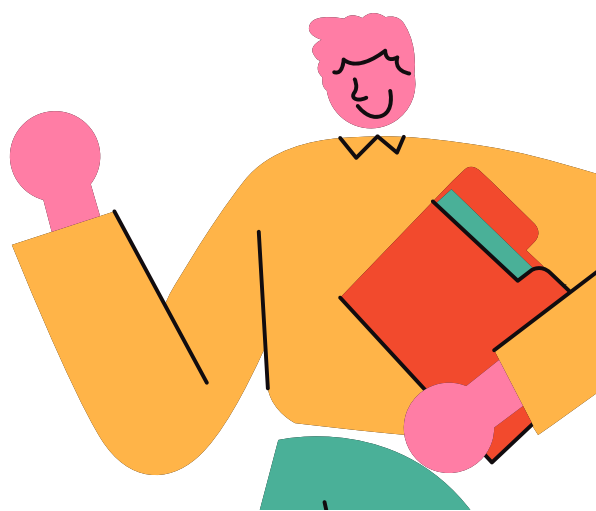
para Coordenadores

## **O que fazer quando o discente tem necessidade de atendimento especializado para realizar a prova?**

Os concluintes habilitados ao ENADE com necessidade de atendimento especializado e específico durante a Prova têm direito a solicitar as devidas condições para sua participação no Exame. Para isso, o discente deverá informar ao Coordenador(a) de curso sua necessidade e este será responsável por indicar na inscrição quais os atendimentos e recursos necessários, conforme opções disponibilizadas pelo Edital e/ou Portaria INEP.

## **O que fazer quando o discente solicita tratamento pelo nome social para realizar a prova?**

Os concluintes habilitados ao ENADE poderão solicitar tratamento por nome social, especificando os atendimentos que deseja como: a alocação em sala conforme nome social indicado; tratamento em sala de provas pelo nome social indicado; e, seleção do ambiente sanitário (masculino ou feminino) a ser utilizado. Neste caso, a solicitação será feita pelo próprio discente via sistema ENADE.



# 6 Dúvidas frequentes

para Coordenadores

**Caso o discente opte por trancamento de matrícula ou abandone o curso ou solicite aproveitamento de componentes curriculares após a sua inscrição no ENADE, ele ainda necessitará cumprir as etapas do exame?**

Qualquer alteração de situação acadêmica após habilitação ao ENADE não desabilita um discente da participação no exame. O discente deverá estar ciente acerca do ônus de não cumprimento da exigência de presença no ENADE como componente curricular obrigatório.

**Qual a situação dos discentes dos cursos não participantes do ENADE em nenhuma de suas edições?**

Os discentes dos cursos que não forem enquadrados em nenhuma das áreas estabelecidas para o ENADE em suas edições anuais, estão automaticamente dispensados do ENADE, sendo considerados “Não habilitados ao ENADE em razão da natureza do Projeto Pedagógico do Curso”, não sofrendo qualquer ônus por não participarem do exame e tendo seus históricos e diplomas expedidos normalmente.



# 6 Dúvidas frequentes

para Coordenadores

## **O que é o Questionário do Coordenador de Curso?**

É um dos instrumentos de coleta de dados do ENADE. Ele é de acesso restrito ao coordenador e coleta informações que permitem caracterizar o perfil de coordenação acadêmica e o contexto dos processos formativos realizados no âmbito do curso.

## **É obrigatório o preenchimento do Questionário do Coordenador de Curso?**

O não preenchimento do Questionário do Coordenador não compromete as ações do Coordenador no sistema ENADE e não há nenhuma implicação legal por parte do INEP ou MEC, caso isso ocorra.

## **Por que é importante que os Cursos participantes do ENADE assegurem o preenchimento do Questionário do Coordenador de Curso?**

Além das contribuições que os dados coletados apresentam para elaboração de ações voltadas ao aprimoramento dos cursos, este instrumento auxilia o INEP/MEC no desenvolvimento de políticas de educação superior.



# 6 Dúvidas frequentes

para Coordenadores

## **O Coordenador deve preencher o Questionário do Coordenador de modo independente?**

O preenchimento do Questionário do Coordenador poderá ser respondido apenas pelos coordenadores dos cursos de graduação avaliados. Entretanto, é aconselhável que esta ação seja realizada com apoio do Núcleo Docente Estruturante (NDE) do curso.

## **Os Cursos que participam do ENADE somente para inscrição de discentes irregulares de anos anteriores precisam responder ao Questionário do Coordenador de Curso?**

Não. Os cursos que participam do ENADE apenas com discentes irregulares de anos anteriores não acessam o Questionário do Coordenador de Curso.

## **O Coordenador de Curso é o responsável pela escolha do Município de aplicação da Prova?**

O local de aplicação da Prova é o município de funcionamento do curso, conforme cadastrado no sistema e-MEC. Para os cursos ofertados na modalidade de Educação a Distância (EAD), os discentes deverão ser alocados de acordo com o município do pólo de apoio presencial ao qual estão vinculados (onde ocorrem suas atividades/encontros presenciais).



# 7 Mais informações

Portal do INEP: <http://portal.inep.gov.br/web/guest/inicio>

Site do ENADE: <https://www.gov.br/inep/pt-br/areas-de-atuacao/avaliacao-e-exames-educacionais/enade>

Sistema ENADE: <http://enade.inep.gov.br/enade/#!/index>



## Ficha Técnica

Elaboração:

Rafaela Ferreira Lopes

Cristiane Alcântara

Martha Suzana Cabral Nunes

