



SERVIÇO PÚBLICO FEDERAL  
MINISTÉRIO DA EDUCAÇÃO  
UNIVERSIDADE FEDERAL DE SERGIPE  
CENTRO DE CIÊNCIAS SOCIAIS APLICADAS  
GABINETE DO DIRETOR

# PLANO SETORIAL CCSA

## 2021-2025

COMISSÃO DE ELABORAÇÃO:

Titulares:

Profa Martha Suzana Cabral Nunes - Presidente

Profa Clara Angélica Gonçalves Cavalcanti Dias - DDI

Prof. Huang Chien En – DAD

Profa Jennifer Caroline Soares - DTUR

Profa Manuela Ramos da Silva – DSE

Jeane Marques Santos – Representante TAE

Naihara Gomes – Representante discente

Suplentes:

Profa Cristiane Alcântara De Jesus Santos Campos – DTUR

Profa Fernanda Espiridião – DEE

Ancéjo Santana Resende – Representante TAE

Samuel Francisco Rabelo - Representante discente

Abril/2022



**SERVIÇO PÚBLICO FEDERAL  
MINISTÉRIO DA EDUCAÇÃO  
UNIVERSIDADE FEDERAL DE SERGIPE  
CENTRO DE CIÊNCIAS SOCIAIS APLICADAS  
GABINETE DO DIRETOR**

**SUMÁRIO**

<b>1 APRESENTAÇÃO.....</b>	<b>01</b>
<b>OBJETIVOS VOLTADOS AO ENSINO.....</b>	<b>04</b>
<b>OBJETIVOS VOLTADOS À PESQUISA.....</b>	<b>09</b>
<b>OBJETIVOS VOLTADOS À EXTENSÃO.....</b>	<b>12</b>
<b>ANEXOS.....</b>	<b>15</b>

## 1 APRESENTAÇÃO

O Centro de Ciências Sociais e Aplicadas (CCSA) faz parte do subsistema administrativo da UFS e sua composição contempla os seguintes departamentos:

- I. Departamento de Administração;
- II. Departamento de Ciências Contábeis;
- III. Departamento de Ciência da Informação;
- IV. Departamento de Ciências Econômicas;
- V. Departamento de Direito;
- VI. Departamento de Relações Internacionais;
- VII. Departamento de Secretariado Executivo;
- VIII. Departamento de Serviço Social;
- IX. Departamento de Turismo.

A criação do CCSA relaciona-se com a história de construção da Cidade Universitária Prof. José Aloísio de Campos, onde foram instalados inicialmente os Departamentos de Administração, Ciências Contábeis, Direito, Economia e Serviço Social. Com a expansão das universidades públicas em decorrência do REUNI, outros cursos foram aprovados e criados, em consequência, os Departamentos de Ciência da Informação, Relações Internacionais, Secretariado Executivo e Turismo.

Com a aprovação do PDI UFS 2021-2025, os Centros e Campi foram convidados a elaborar seus planos setoriais e, por isso, apresentamos o presente Plano, resultado do trabalho da Comissão Especial a partir das análises dos indicadores dos cursos do centro, com o apoio da Superintendência de Indicadores de Desempenho Institucional (SIDI), a qual disponibilizou os números do CCSA por meio de diferentes relatórios, além do aplicativo Power BI, que condensa as informações relativas aos indicadores de desempenho dos departamentos do Centro.

Com relação aos seus dados gerais, em 2021-1 o CCSA tinha matriculado um total de 3.481 discentes, distribuídos pelos seus 12 cursos. Além disso, o Centro tem ao todo 146 docentes efetivos e apresenta os seguintes números (Quadros 1 e 2):

Quadro 1 – Dados CCSA

CURSO / DEPARTAMENTO	Docentes efetivos	IQCD	Ingressantes 2020	Diplomados 2020	Taxa de sucesso 2020
Departamento de Administração	22	4,64	119	60	52,54

Departamento de Ciência da Informação	10	4,4	46	18	39,13
Departamento de Ciências Contábeis	15	3,20	96	48	50,00
Departamento de Direito	27	4,52	103	73	71,15
Departamento de Economia	24	4,83	50	15	36,36
Departamento de Relações Internacionais	10	4,8	59	14	23,73
Departamento de Secretariado Executivo	10	4,4	37	23	12,5
Departamento de Serviço Social	18	5,0	78	41	52,56
Departamento de Turismo	10	5,0	45	15	33,33

Fonte: SIDI, 2021

Quadro 2 – Dados cursos CCSA

CURSO	ENADE (2017/2018)	CPC / CC	Bolsas 2020			Taxa de evasão 2020/1
			Monitoria	Iniciação à Extensão	Iniciação à Pesquisa e/ou Tecnologia	
Administração (diurno)	5	4	3	2	3	7,4%

<b>Administração (vespertino)</b>						6,3%
<b>Administração (noturno)</b>						
<b>Biblioteconomia e Documentação</b>	-	4	1	1	1	8,7%
<b>Ciências Contábeis</b>	3	3	-	2	1	10,1%
<b>Direito (diurno)</b>	5	4	3	1	9	2,6%
<b>Direito (noturno)</b>						2,2%
<b>Ciências Econômicas (diurno)</b>	3	3	1	-	4	17,2%
<b>Ciências Econômicas (noturno)</b>						14,4%
<b>Relações Internacionais</b>	5	4	1	2	1	8,9%
<b>Secretariado Executivo</b>	3	3	-	-	1	8,0%
<b>Serviço Social</b>	4	4	-	1	7	8,9%
<b>Turismo</b>	3	3	1	3	4	14,6%

Fonte: SIDI, 2021

Dessa forma, tendo em vista os números e indicadores apresentados e visando atender às demandas por melhorias em tais indicadores, apresentamos a seguir o Plano Setorial do CCSA, tomando por base o tripé ensino, pesquisa e extensão:

**Quadro 3 – Objetivos voltados ao ensino**

OBJETIVOS	Ações	INDICADORES		
		NOME	MENSURA	RESPONSÁVEL
1. Aumentar o desempenho acadêmico dos cursos do CCSA	1.1 Aumentar o índice de sucesso dos cursos no período	índice de sucesso dos cursos da graduação do CCSA	Proporção dos alunos que concluíram o curso em relação ao total de ingressantes na duração padrão de cada curso do CCSA	NDE
2. Diminuir a retenção de alunos nos cursos de graduação do CCSA	2.1 Realizar reuniões com os NDE dos cursos	Taxa de realização de reuniões da Direção do CCSA com os NDE dos cursos do centro por ano	Proporção da quantidade de reuniões da Direção do CCSA com os NDE dos cursos por ano	NDE E CCSA
	2.2 Aumentar a quantidade de bolsistas (com ou sem vulnerabilidade) para apoio pedagógico aos coordenadores de cursos	Taxa de bolsas de apoio pedagógico por curso por período	Proporção da quantidade de bolsas de apoio pedagógico por curso e por período	COLEGIADO DOS CURSOS E CCSA

	2.3 Divulgar a identidade dos cursos junto aos alunos	Taxa de postagens sobre os cursos via redes sociais e outros canais de comunicação por período	Quantidade de postagens sobre o curso nas redes sociais e canais de comunicação do Centro por período	COLEGIADO DOS CURSOS E CCSA
	2.4 Realizar workshops para elaboração de trabalhos de conclusão de curso	Taxa de realização de Workshops	Quantidade de workshops realizados para elaboração de TCC/período	COLEGIADO DOS CURSOS E CCSA
3. Diminuir o cancelamento de matrículas no primeiro ano do curso	3.1 Promover o acolhimento e boas-vindas dos calouros	Índice de participação de alunos calouros de cada curso/período	Proporção de quantidade de alunos calouros participando das ações de acolhimento dos cursos do centro por período	COLEGIADO DOS CURSOS E CCSA
	3.2 Divulgar informações sobre os cursos e mercado de trabalho	Taxa de periodicidade de atualização das informações sobre os cursos e mercado de trabalho no site do CCSA	Quantidade de cursos que atualizaram as informações no site por período	COLEGIADO DOS CURSOS E CCSA

	3.3 Realizar a feira de cursos do CCSA	Taxa de realização da feira de cursos do CCSA/ANO	Quantidade de feira de cursos do CCSA realizadas/quadriênio	COLEGIADO DOS CURSOS E CCSA
	3.4 Disseminar/fortalecer a identidade dos cursos junto aos alunos	Taxa de postagens sobre os cursos via redes sociais e outros canais de comunicação por período	Quantidade de postagens sobre o curso nas redes sociais e canais de comunicação do Centro por período	COLEGIADO DOS CURSOS E CCSA
4. Diminuir a repetição de alunos numa mesma disciplina	4.1 Identificar as disciplinas que mais reprovam	Taxa de aprovação/reprovação por disciplina por semestre de oferta	quantidade de aprovação/reprovação em disciplinas de cada curso por semestre de oferta	COLEGIADO DOS CURSOS E NDE
	4.2 Aumentar a quantidade de bolsas de monitoria para alunos com ou sem vulnerabilidade nas disciplinas que mais reprovam	Índice de monitores por disciplina por período	Quantidade de bolsas de monitoria por disciplina por período	COLEGIADO DOS CURSOS E CCSA
	4.3 Reuniões com o NDE dos cursos para avaliar as ações a serem desenvolvidas	Taxa de reuniões com o NDE dos cursos por período	Quantidade de reuniões com o NDE dos cursos por período	NDE E CCSA



	4.4 Realizar simulados com a participação dos professores	Índice de simulados realizados por curso por período	Quantidade de simulados realizados por curso no período	COLEGIADO DOS CURSOS E NDE
5. Alcançar nota 5 de todos os cursos do CCSA que participam do ENADE	5.1 Realizar reuniões de conscientização com discentes e docentes	Taxa de realização de reuniões sobre o ENADE/ANO	Quantidade de reuniões sobre o ENADE realizadas/ano	COLEGIADO DOS CURSOS E CCSA
	5.2 Realizar Reuniões com o NDE dos cursos para avaliar as ações a serem desenvolvidas	Taxa de reuniões com o NDE dos cursos por período	Quantidade de reuniões com o NDE dos cursos por período	NDE E CCSA
	5.3 Divulgar informações sobre o ENADE nas redes sociais e demais canais de comunicação	Taxa de postagens sobre o ENADE via redes sociais e outros canais de comunicação por período	Quantidade de postagens sobre o ENADE nas redes sociais e canais de comunicação do Centro por período	COLEGIADO DOS CURSOS E CCSA
	5.4 Realizar lives/palestras com especialistas	Taxa de lives/palestras sobre o ENADE	Quantidade de lives/palestras sobre o ENADE por ano	COLEGIADO DOS CURSOS E CCSA
	5.5 Aumentar a quantidade de bolsistas com ou sem vulnerabilidade para apoio aos coordenadores de cursos para preenchimento do formulário e demais ações relativas ao ENADE	Taxa de bolsas de apoio ao ENADE por curso por período	Proporção da quantidade de bolsas de apoio ao ENADE por curso e por período	COLEGIADO DOS CURSOS E CCSA

	5.6 Realizar simulado do ENADE por curso	Índice de simulados realizados por curso	Quantidade de simulados realizados por curso no período	COLEGIADO DOS CURSOS E NDE
	5.7 Acompanhar os estudantes no dia da prova	Taxa de participação de docentes no dia da prova	Quantidade de docentes participantes de ação de apoio no dia da prova	NDE E CCSA
6. Construir o programa de acompanhamento de egressos do CCSA	6.1 Submeter Plano de trabalho para obtenção de bolsa PRODAP (para discentes com ou sem vulnerabilidade) de apoio à construção da base de dados de egressos dos cursos do CCSA	Taxa de Planos de trabalho submetidos ao PRODAP	Quantidade de bolsas PRODAP aprovadas por período para elaboração do banco de dados	CCSA
	6.2 Criar um banco de dados com informações sobre os egressos dos cursos do CCSA	Taxa de participação dos cursos do CCSA na construção do banco de egressos	Quantidade de cursos com dados inseridos no banco de egressos do CCSA por período	COLEGIADO DOS CURSOS E CCSA
	6.3 Disponibilizar o banco de dados dos egressos junto à central de estágios da UFS	Taxa de informações de egressos disponibilizadas à Central de estágios da UFS	Quantidade de atualizações do banco de dados enviadas à Central de Estágios da UFS por ano	CCSA e Central de Estágios UFS

**Quadro 4 – Objetivos voltados à pesquisa**

OBJETIVOS	Ações	INDICADORES		
		NOME	MENSURA	RESPONSÁVEL
1. Fortalecer os grupos de pesquisa do CCSA	1.1 Aumentar a quantidade de grupos de pesquisa	Índice de grupos de pesquisa do CCSA	Proporção do total de grupos de pesquisa do centro em relação aos grupos de pesquisa da UFS	COMPIBIC E CCSA
	1.2 Realizar cursos para auxiliar na atualização dos grupos de pesquisa	Taxa de realização de cursos	Quantidade de cursos para atualização dos grupos de pesquisa/período	COMPIBIC E CCSA
	1.3 Estimular a criação dos sites dos grupos de pesquisa	Taxa de grupos de pesquisa com inserção nas redes sociais e com site na internet	Quantidade de grupos inseridos na internet (site e redes sociais)	Líderes dos grupos/CCSA
2. Aumentar participação do CCSA nos editais PIBIC e PIBITI	2.1 Realizar workshops para elaboração de projetos de iniciação científica e tecnológica	Taxa de realização de Workshops	Quantidade de workshops realizados para elaboração de projetos PIBIC e PIBITI/período	COMPIBIC E CCSA

	2.2 Divulgar novos editais de bolsas de iniciação científica e tecnológica	Taxa de postagens sobre os editais PIBIC e PIBITI via redes sociais e outros canais de comunicação por período	Quantidade de postagens sobre editais PIBIC e PIBITI nas redes sociais e canais de comunicação do Centro por período	COMPIBIC E CCSA
3. Divulgar as publicações dos discentes e docentes do CCSA, instituindo o PUBLICA CCSA	3.1 Criar Portifólio de projetos de pesquisa e inovação tecnológica do CCSA	Taxa de portfólios de projetos de pesquisa e inovação tecnológica	Quantidade de portfólios elaborados por ano	COMPIBIC E CCSA
	3.2 Realizar a exposição de projetos de pesquisa e inovação tecnológica no centro	Taxa de realização da exposição de projetos de pesquisa e inovação tecnológica do CCSA	Quantidade de exposições de projetos de pesquisa e inovação tecnológica do CCSA realizadas/ano	COMPIBIC E CCSA
4. Promover a internacionalização no CCSA	4.1 Divulgar os convênios internacionais firmados por professores do CCSA	Taxa de convênios internacionais no CCSA	Quantidade de convênios firmados no CCSA por ano	COPEC E CCSA
	4.2 Estimular a formação em inglês ou outros idiomas entre os discentes do CCSA	Índice de discentes com curso complementar em idioma estrangeiro	Proporção de discentes com domínio de idioma estrangeiro em relação ao total de discentes do centro	CORI E CCSA

	4.3 Incluir a participação de membros dos convênios firmados nas disciplinas da graduação	Taxa de participação de membros de convênios internacionais em disciplinas da graduação	Quantidade de docentes estrangeiros em relação aos docentes do centro participando de disciplinas da graduação	COLEGIADO DOS CURSOS, CSA E CCSA
	4.4 Promover a publicação científica em periódicos de impacto internacional	Índice de publicação internacional	Quantidade de publicações de alto impacto em relação ao total de publicações do CCSA	COMPIBIC, CSA E CCSA
	4.5 Estimular a escrita científica e a participação em editais de fomento à publicação internacional	Taxa de participação dos docentes do CCSA nos editais de fomento à publicação	Quantidade de docentes participantes de editais de fomento à produção em relação ao total de docentes	COMPIBIC, CSA E CCSA
	4.6 Realizar eventos internacionais	Taxa de eventos internacionais organizados por docentes do CCSA	Quantidade de eventos internacionais organizados por docentes do CCSA	COMPIBIC, CSA E CCSA
6. Aumentar a quantidade de mestrados em áreas ainda não atendidas	6.1 Criar grupo de trabalho para elaboração de proposta APCN	Índice de cursos de mestrado no CCSA	Quantidade de cursos que não têm mestrado em relação ao total de cursos com mestrado no CCSA	CSA E CCSA

7. Apoiar a criação de cursos de Doutorado no CCSA	7.1 Criar grupo de trabalho para elaboração de proposta APCN	Taxa de cursos de doutorado no CCSA	Quantidade de cursos de doutorado criados no CCSA por quadriênio	CSA E CCSA
8. Apoiar a oferta de cursos de especialização (lato sensu)	7.1 Criar grupo de trabalho para elaboração de proposta de cursos de especialização	Taxa de cursos de especialização ofertados pelos cursos do CCSA	Quantidade de cursos de especialização ofertados pelos cursos do CCSA no quadriênio	COLEGIADO DOS CURSOS E CCSA

#### Quadro 5 – Objetivos voltados à extensão

OBJETIVOS	Ações	INDICADORES		
		NOME	MENSURA	RESPONSÁVEL
1. Promover a integração dos cursos do CCSA	1.1 Realizar a Jornada Interdisciplinar das Sociais Aplicadas	Taxa de realização da Jornada interdisciplinar das Sociais Aplicadas	Quantidade de eventos de Jornada Interdisciplinar das Sociais Aplicadas realizadas por quadriênio	COLEGIADO DOS CURSOS E CCSA
	1.2 Aumentar a quantidade de bolsistas de extensão, com ou sem vulnerabilidade, para os projetos do CCSA	Índice de bolsas de extensão aprovados no período	Proporção de bolsas de extensão por projeto aprovado no período	COLEGIADO DOS CURSOS E CCSA
2. Aumentar a taxa de apresentação de projetos de extensão aos editais da UFS	2.1 Realizar eventos de conscientização para a importância da extensão universitária	Taxa de eventos de conscientização para a extensão universitária	Quantidade de eventos de conscientização para a extensão universitária por período	COLEGIADO DOS CURSOS E CCSA

	2.2 Estimular a participação dos docentes e discentes nos eventos de formação empreendedora	Taxa de participação de docentes e discentes na formação empreendedora	Quantidade de docentes e discentes participando dos eventos de formação empreendedora por período	CCSA E PROEX
	2.3 Realizar a divulgação dos editais de extensão da UFS	Índice de postagem nas redes sociais e outros canais dos editais de extensão	Proporção de postagens sobre editais de extensão nas redes sociais e em outros canais de comunicação por período	COLEGIADO DOS CURSOS E CCSA
	2.4. Realizar oficina de elaboração de projetos/ações de extensão	Taxa de realização de oficina de elaboração de projetos de extensão	Quantidade de oficinas realizadas para elaboração de projetos de extensão/período	PROEX E CCSA
3. Promover os cursos do CCSA na comunidade externa	3.1 realizar a feira de cursos do CCSA	Taxa de realização da feira de cursos do CCSA/ANO	Quantidade de feira de cursos do CCSA realizadas/quadriênio	COLEGIADO DOS CURSOS E CCSA
	3.2 Construir um catálogo dos cursos do CCSA	Índice de catálogo do Centro	Quantidade de catálogos elaborados por ano	COLEGIADO DOS CURSOS E CCSA
	3.3 Atualizar as informações dos cursos do CCSA no site da UFS	Taxa de cursos Com informações atualizadas no site do CCSA	Quantidade de cursos que atualizaram as informações no site por período	COLEGIADO DOS CURSOS E CCSA

	3.4. Incentivar a criação das redes sociais dos cursos	Taxa de cursos do CCSA com contas ativas em redes sociais	Quantidade de cursos do CCSA nas redes sociais	COLEGIADO DOS CURSOS
4. Divulgar as ações de extensão do CCSA	4.1 elaborar Portifólio das ações de extensão do CCSA	Índice de portfólio de ações de extensão	Quantidade de portfólios elaborados por ano	COLEGIADO DOS CURSOS E CCSA
	4.2 Realizar a exposição de projetos de extensão no centro	Taxa de realização da exposição de projetos de extensão do CCSA	Quantidade de exposições de projetos de extensão do CCSA realizadas/ano	COLEGIADO DOS CURSOS E CCSA
5. Estimular a formação cultural na perspectiva social	5.1 Realizar eventos culturais	Taxa de realização da eventos culturais no CCSA	Quantidade de eventos culturais do CCSA realizadas/ano	COLEGIADO DOS CURSOS E CCSA
	5.2 Realizar exposições explorando os talentos dos docentes, discentes e técnicos do CCSA	Taxa de realização da eventos culturais no CCSA	Quantidade de eventos culturais do CCSA realizadas/ano	COLEGIADO DOS CURSOS E CCSA
	5.3 Estimular o desenvolvimento da competência leitora e artística	Taxa de projetos voltados ao estímulo à leitura e a arte no CCSA	Quantidade de projetos de extensão voltados à estímulo à leitura e a arte no CCSA realizados no CCSA/período	COLEGIADO DOS CURSOS E CCSA



# ANEXOS

Aqui apresentamos outros dados do CCSA, extraídos do aplicativo Power BI, disponibilizado pela SIDI/UFS, que subsidiam a elaboração do presente plano:

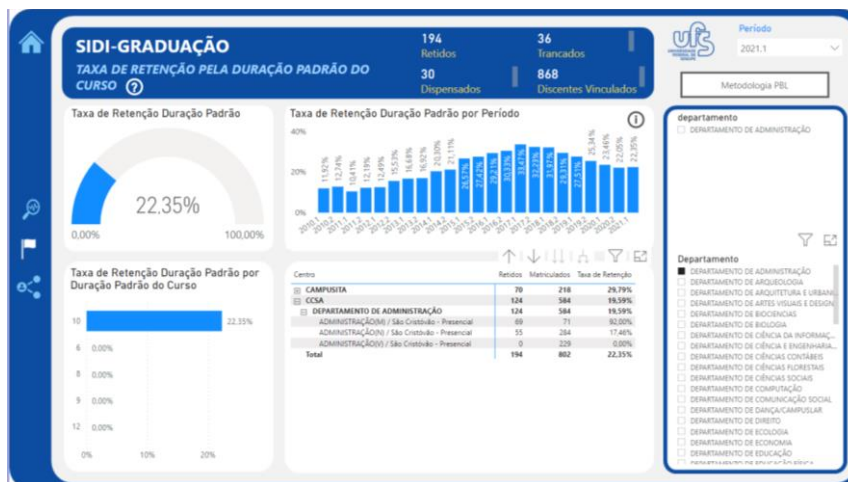
## INDICADORES CCSA

### TAXA DE EVASÃO

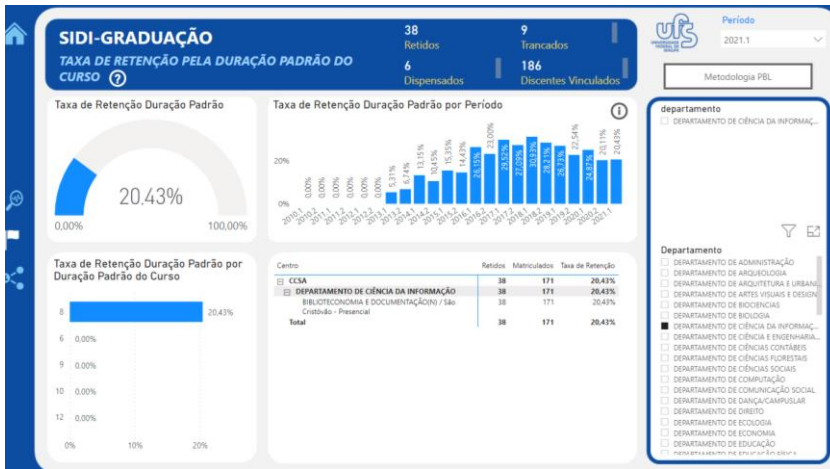


### TAXA DE RETENÇÃO PELA DURAÇÃO PADRÃO DO CURSO

### ADMINISTRAÇÃO



## BIBLIOTECONOMIA



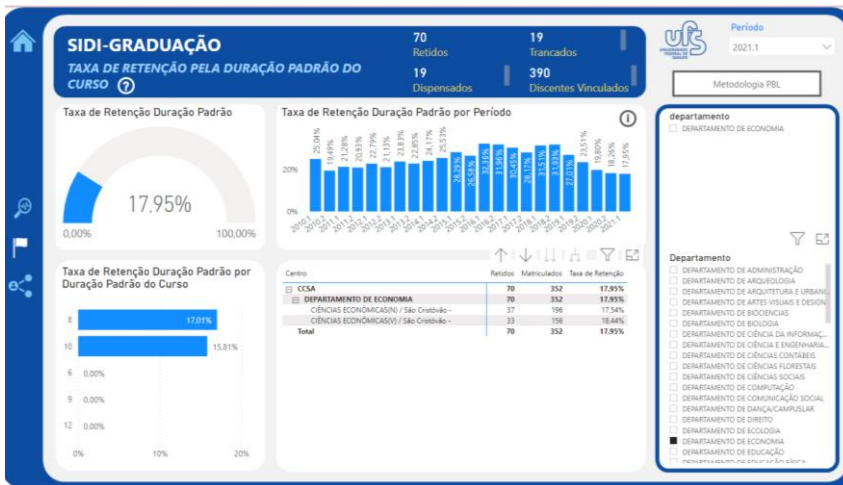
## CIÊNCIAS CONTÁBEIS



## DIREITO



## ECONOMIA



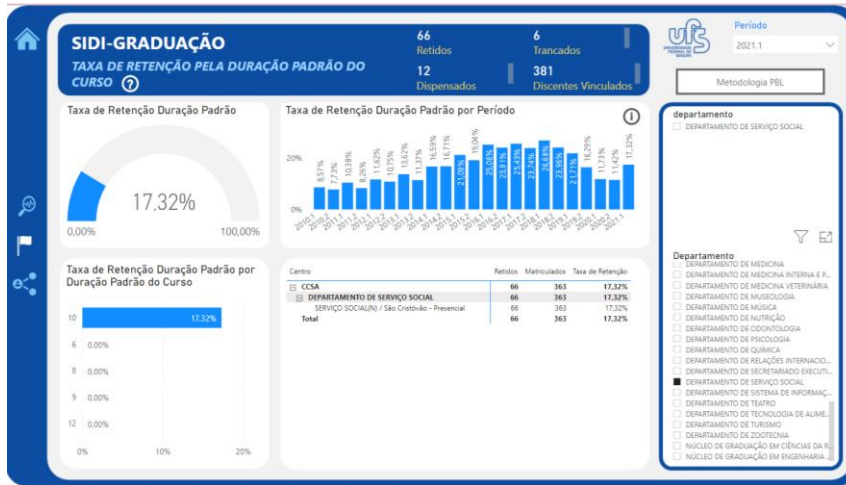
## RELAÇÕES INTERNACIONAIS



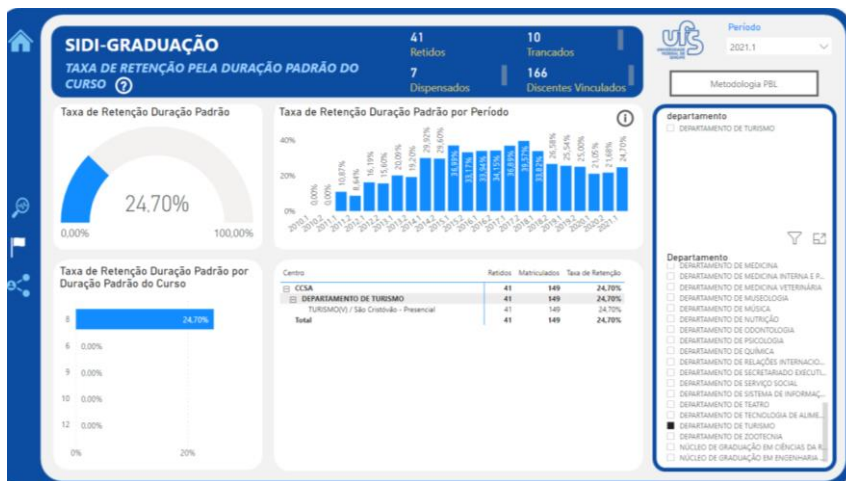
## SECRETARIADO EXECUTIVO



# SERVIÇO SOCIAL

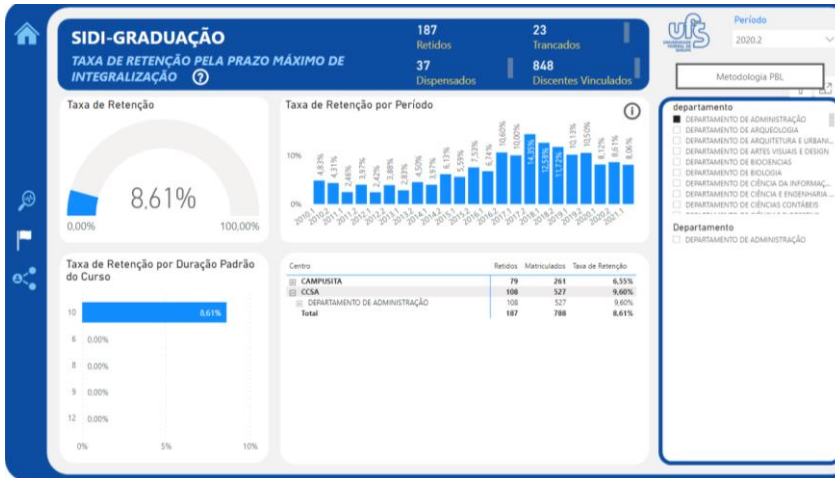


# TURISMO

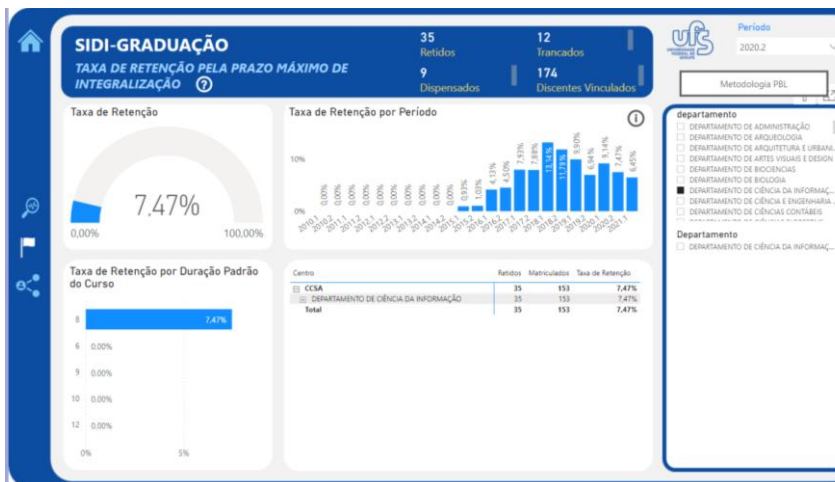


# TAXA DE RETENÇÃO PELO PRAZO MÁXIMO DE INTEGRALIZAÇÃO

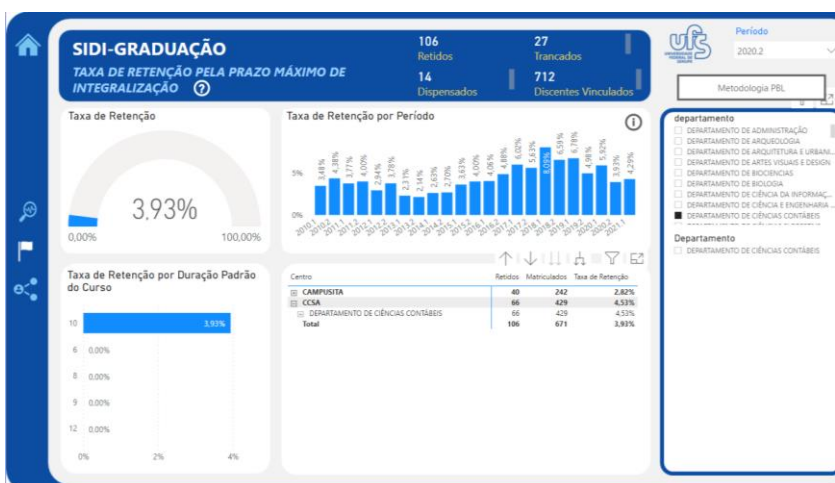
## ADMINISTRAÇÃO



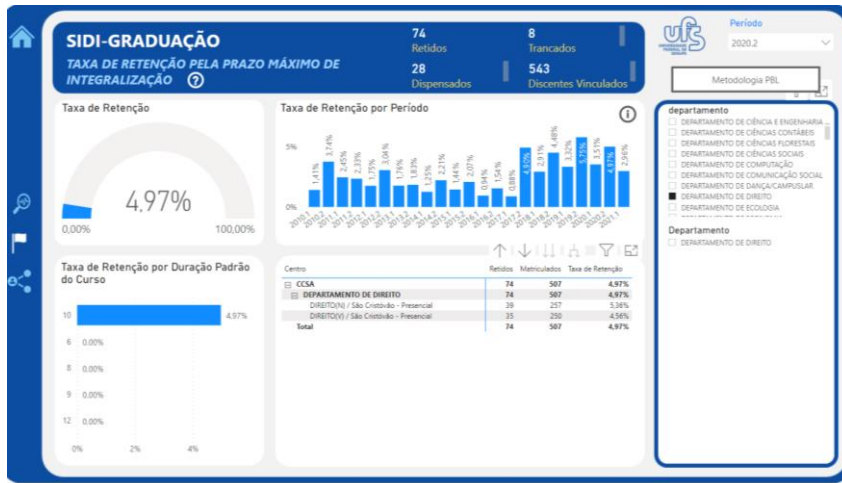
## BIBLIOTECONOMIA



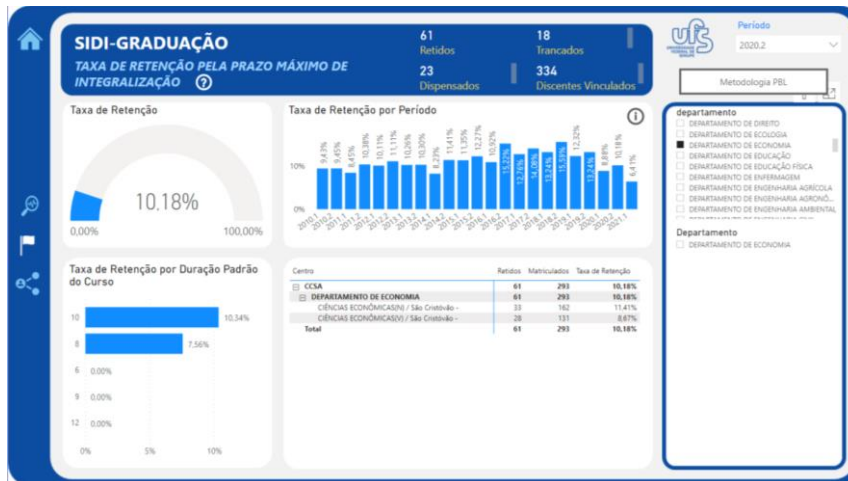
## CIÊNCIAS CONTÁBEIS



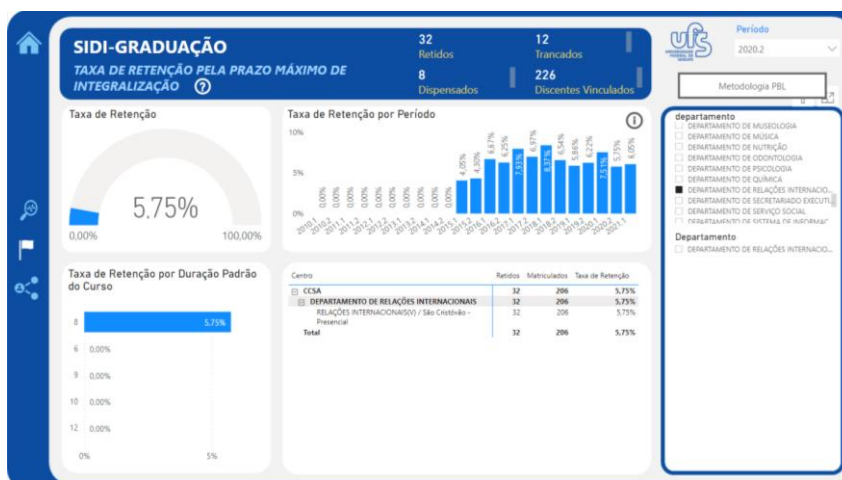
## DIREITO



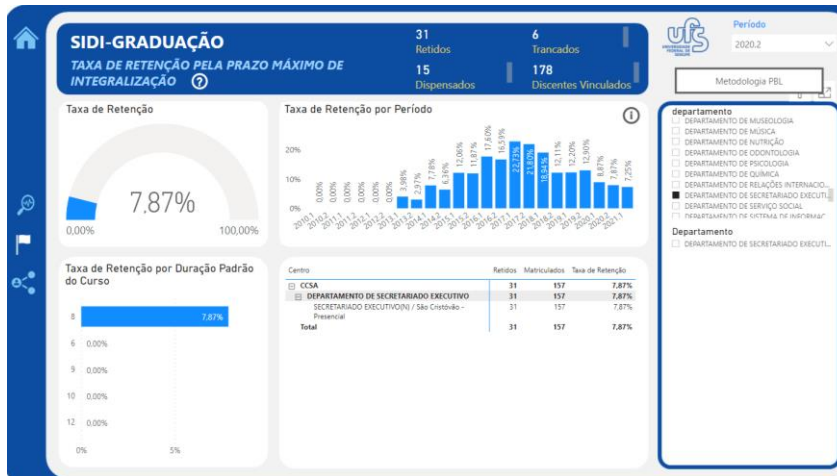
## ECONOMIA



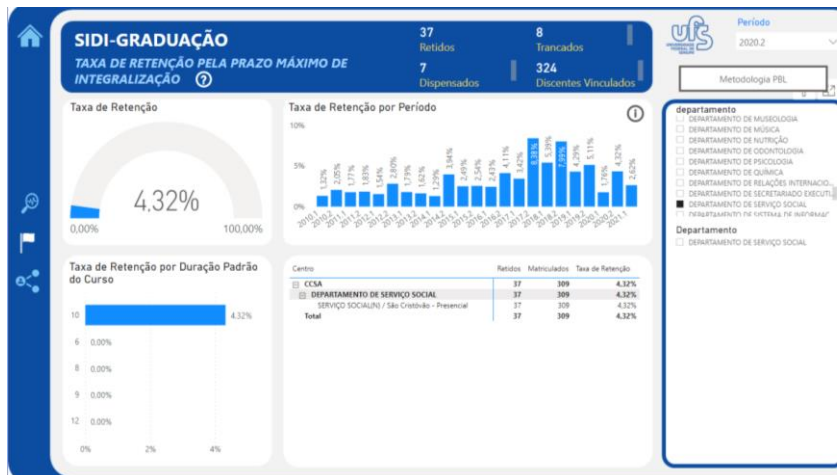
## RELAÇÕES INTERNACIONAIS



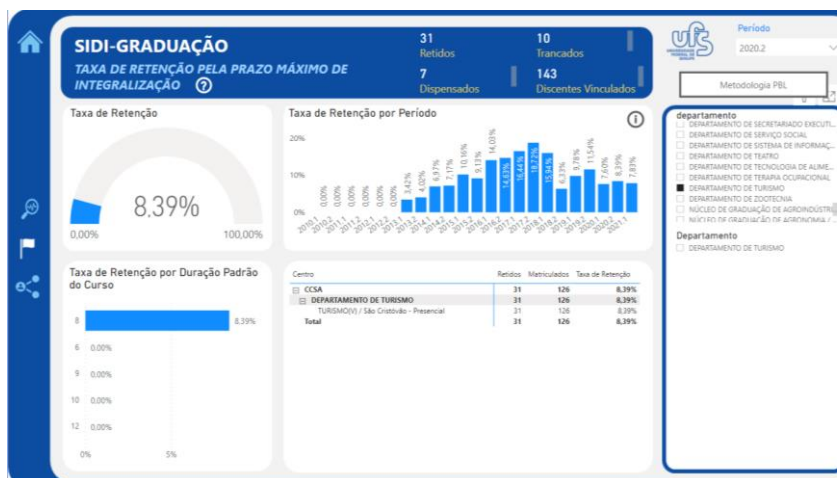
## SECRETARIADO EXECUTIVO



## SERVIÇO SOCIAL



## TURISMO



# DESEMPENHO DAS DISCIPLINAS

