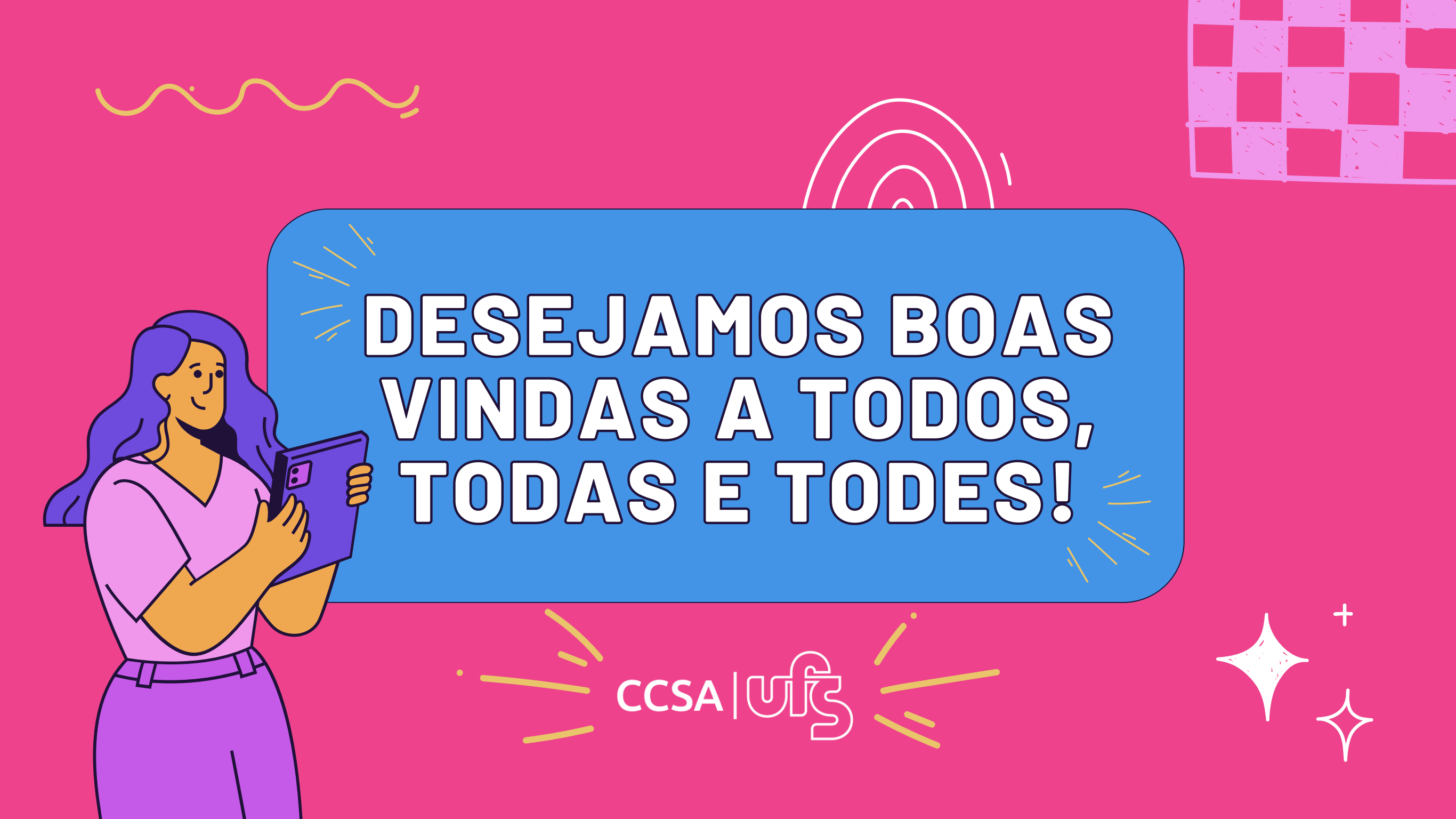


CCSA | UFS

MANUAL DE ACOLHIMENTO AO DISCENTE DO CCSA





**DESEJAMOS BOAS
VINDAS A TODOS,
TODAS E TODES!**

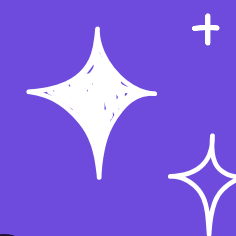
CCSA | ufsc

APRESENTAÇÃO



Este material foi elaborado para orientar os ingressantes nos cursos do Centro de Ciências Sociais Aplicadas (CCSA), a fim de que possam iniciar suas atividades acadêmicas e conhecer um pouco sobre os trâmites de alguns processos relacionados aos discentes na UFS.

O CCSA é uma unidade acadêmica da UFS que é composta por nove departamentos:



1. Administração
2. Ciências Contábeis
3. Ciência da Informação
4. Direito
5. Economia
6. Relações Internacionais
7. Secretariado Executivo
8. Serviço Social
9. Turismo



Cada departamento é composto por um corpo docente e servidores técnicos-administrativos que vão ajudá-lo(a) a iniciar suas atividades na UFS.

A seguir damos algumas dicas importantes:

CADASTRO NO SIGAA E ACESSO AO PORTAL DO DISCENTE



O SIGAA é o sistema acadêmico e serve para que o (a) discente possa acompanhar sua vida acadêmica na UFS.

Nele é possível consultar os nomes das turmas onde o (a) discente está matriculado (a), códigos de disciplinas, grades e cargas horárias. Por isso, sua primeira tarefa é fazer seu cadastro em:

SIGAA

Matrícula on-line para Veteranos

Para realizar a matrícula on-line, acesse o manual clicando no link a seguir:

MANUAL DE SOLICITAÇÃO DE MATRICULA DISCENTE

Confirmação de matrícula Institucional para Calouros

Para realizar a confirmação de matrícula, acesse o manual de confirmação clicando no link a seguir:

MANUAL DE CONFIRMAÇÃO DA MATRICULA INSTITUCIONAL

Manual do Portal do Discente

Para acessar o manual do Portal do discente:

MANUAL SIGAA PORTAL DO DISCENTE



CARTEIRA ESTUDANTIL

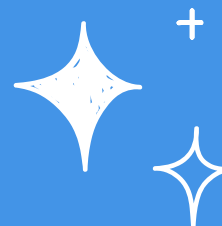


Para emissão da carteira estudantil, é necessário cumprir alguns pré-requisitos, tais como:

- você deve adicionar uma foto no SIGAA, no padrão 3x4 para documentos, com fundo claro e sem paisagem;
- a homologação da foto é presencial no Comissão de Concursos e Vestibulares (CCV), que fica ao lado do Colégio de Aplicação.
- horário de funcionamento do CCV: segunda a sexta, das 08 às 12h e das 13 às 17h.
- é necessário apresentar o RG e o comprovante de confirmação de matrícula (SISU);

Outras instruções sobre como adicionar a foto no SIGAA e como imprimir a carteira podem ser acessadas pelo link:

MANUAL PARA EMISSÃO DA CARTEIRA ESTUDANTIL



PARA QUE SERVE?

- 1) Para a sua identificação dentro dos setores da Universidade.
- 2) Para empréstimos de livros na Biblioteca Central (BICEN).
- 3) Fazer as refeições no Restaurante Universitário (RESUN).
- 4) Meia entrada: é o direito ao meio pagamento de ingressos em cinemas, teatros, espetáculos musicais e circenses, eventos educativos, esportivos, de lazer e de entretenimento.



APLICATIVO EUFS



Esse aplicativo disponibiliza consulta de horários, tópicos das aulas com download de material, histórico de turmas e disciplinas dos períodos anteriores, assim como atividades, tarefas e datas das avaliações cadastradas pelos professores.

eUFS



COMO BAIIXAR ESSE APLICATIVO?

Disponível para Android e iOS

DISPOSITIVOS ANDROID

DISPOSITIVOS APPLE



COMO ADQUIRIR CRÉDITOS PARA FAZER AS REFEIÇÕES NO RESUN?

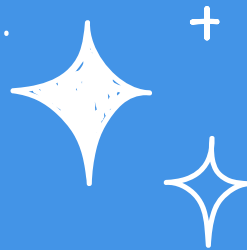


Para mais informações sobre:

- Gerando o GRU (Guia de Recolhimento da União);
- Solicitando crédito emergencial;
- Consulta de Saldo do Cartão;
- Consulta de GRUs;
- Gerar pagamentos via PagTesouro;
- Consultar pagamentos via PagTesouro.

clique no link abaixo:

MANUAL DO RESUN



FORMAS DE PAGAMENTO

BOLETO (GRU)

Pix (PagTesouro)

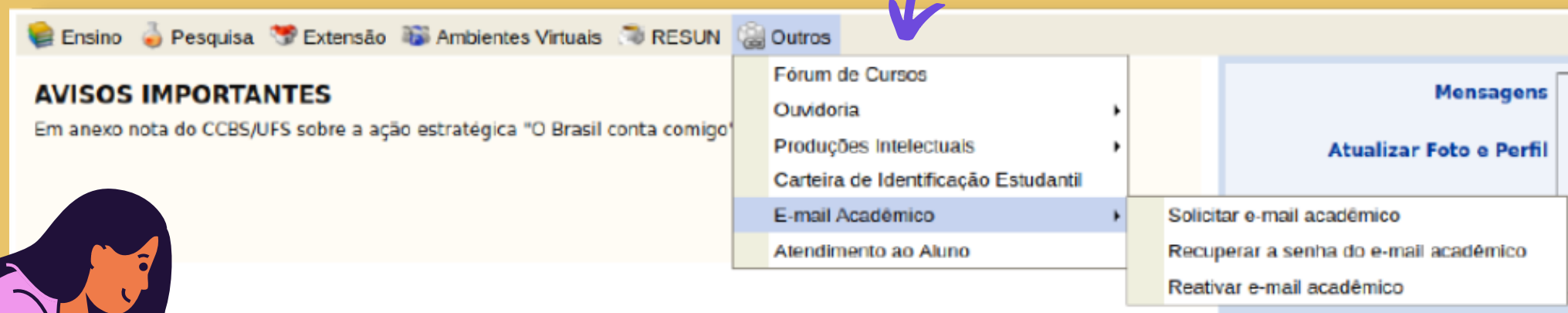
Cartão (PagTesouro)



E-MAIL ACADÊMICO

O @academico.ufs.br é o Email oficial de comunicação da instituição. Por isso, ao iniciar suas atividades nos cursos do CCSA, você deve solicitar o email acadêmico. Com ele será possível acessar uma série de funcionalidades e serviços como: Gmail, Drive, Hangouts, Meet.

Para requisitar o e-mail, o (a) discente deve clicar na opção "Solicitar o e-mail acadêmico" (ver figura abaixo). Neste momento, o sistema verifica se o(a) discente já possui o e-mail acadêmico, pois quem já tem não pode solicitar um novo.



Acesso ao manual de orientação para solicitação do e-mail acadêmico - Discente:

MANUAL E-MAIL ACADÊMICO - DISCENTE



CONHEÇA SEU CURSO

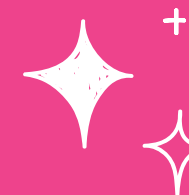
clique no nome do Departamento

ADMINISTRAÇÃO



BIBLIOTECONOMIA E
DOCUMENTAÇÃO

CIÊNCIAS CONTÁBEIS



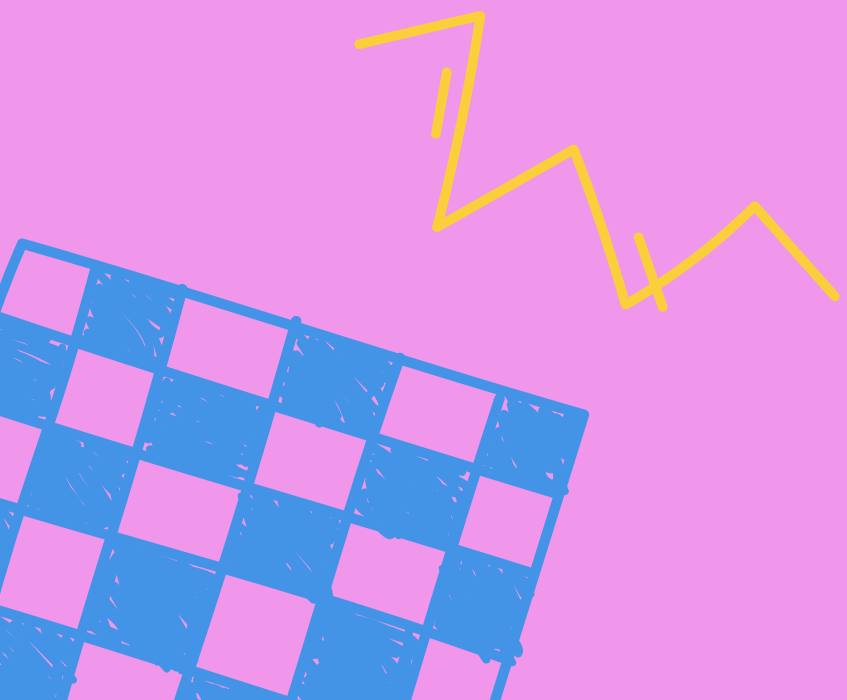
CONHEÇA SEU CURSO

clique no nome do Departamento

RELAÇÕES INTERNACIONAIS

DIREITO

ECONOMIA



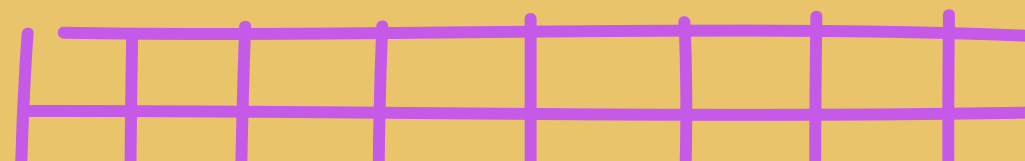
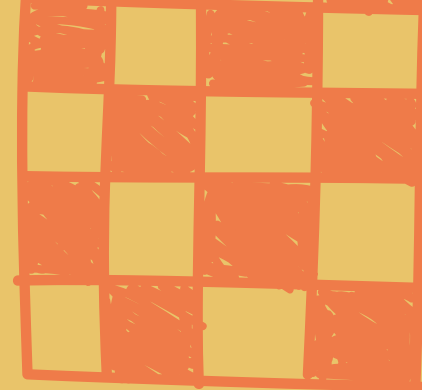
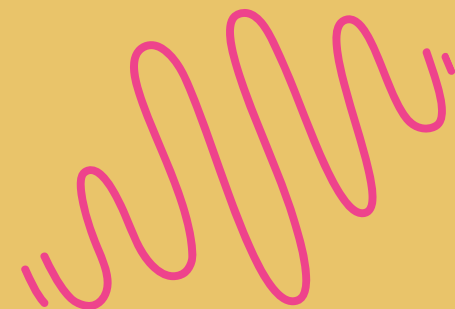
CONHEÇA SEU CURSO

clique no nome do Departamento

TURISMO

SERVIÇO SOCIAL

SECRETARIADO EXECUTIVO



BIBLIOTECA CENTRAL

BICEN - Campus São Cristóvão

E-mail: diale@academico.ufs.br

Telefone: +55 (79) 3194-6522 / 6529 / 6530

Horário de funcionamento:

Segunda a sexta-feira das 7h às 22h

BALCÃO DE EMPRÉSTIMO: das 7h30m às 21h45m

Quantos livros posso pegar emprestado, e por quanto tempo?

O empréstimo é de até 5 (cinco) exemplares. Os prazos dos empréstimos para estudante de graduação é de 10 dias.

Como é calculada a multa nos casos de atraso dos materiais?

A multa é calculada da seguinte forma: R\$1,00 por livro e por dia útil.

PÁGINA DA BICEN



PERGUNTAS FREQUENTES

PESQUISA NO ACERVO

PAGAMENTO DE MULTAS

Para fazer o seu **primeiro empréstimo** é necessário ir até o balcão de empréstimo com a carteira estudantil homologada ou RG para cadastrar a senha de acesso.



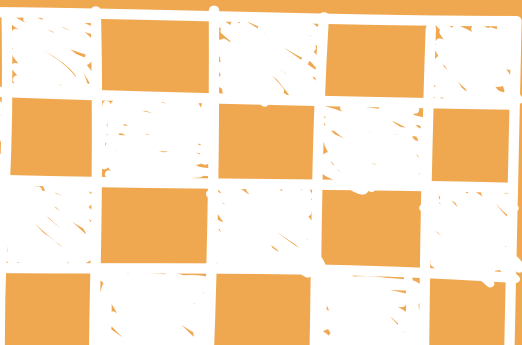
SERVIÇO DE PSICOLOGIA DA ASSISTÊNCIA ESTUDANTIL

clique para conhecer

ORIENTAÇÃO PSICOSSOCIAL



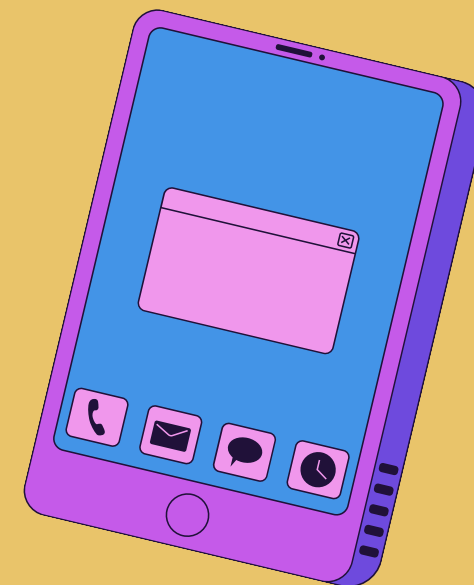
MAPEAMENTO DA REDE PSICOSSOCIAL ARACAJU/SÃO CRISTÓVÃO





LINKS ÚTEIS

clique para conhecer



PRÓ-REITORIA DE ASSUNTOS ESTUDANTIS (PROEST)

PRÓ-REITORIA DE GRADUAÇÃO (PROGRAD)



COORDENAÇÃO DE PESQUISA (COPES)





Reitor: Prof. André Maurício Conceição de Souza

Vice-Reitor: Profa. Silvana Aparecida Bretas

Diretora: Profa Martha Suzana Cabral Nunes

Vice-Diretora: Profa Cristiane Alcântara

Secretários: Jeane, Gustavo, Ancejo e Nemésio



CONTATOS DO CCSA

TEL: (79) 3194-6766

E-mail: ccsa@academico.ufs.br

Instagram: [@ccsaufs](https://www.instagram.com/ccsaufs)

Site: <https://ccsa.ufs.br/>

Elaboração do material:

Martha Suzana Cabral Nunes e Rafaela Ferreira Lopes

Atualizado em: Abril/2026

